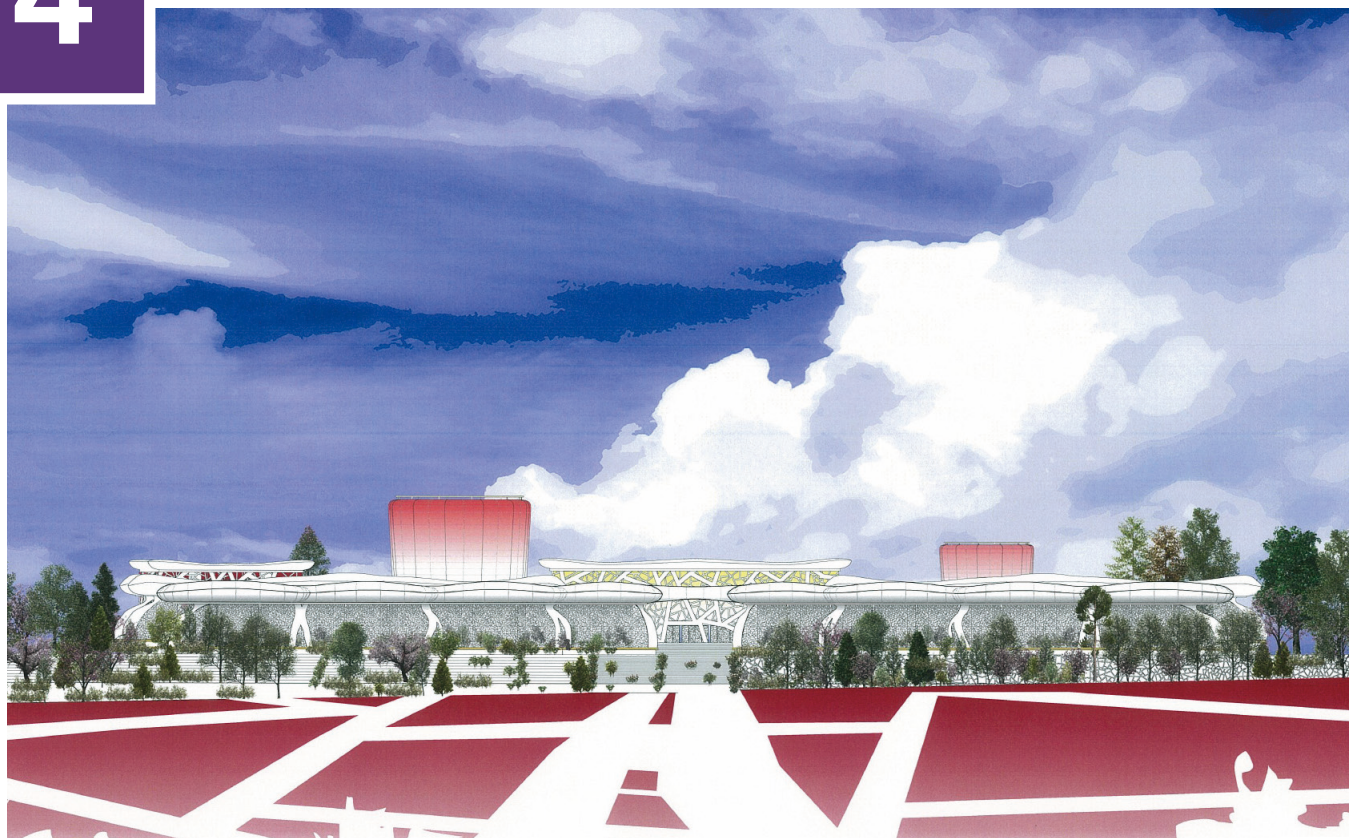


PLAN

4

美しい建築



建築は箱でも、機械でもない。

綺麗な建築は風景となり、人々の美しい心をつくる。

建築の生命力の源には芸術の力が必要です。
法隆寺やパルテノン宮殿が今なお、健在なのは
建築が美しいからなのです。

きれいな街、モーツァルトの音色が似合う街なら
明るい、豊かな人生になる。

芸術と建築がタッグを組むと建築が財産になる。

